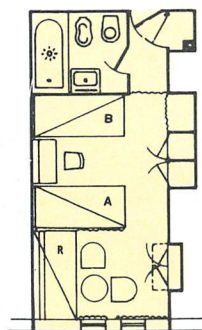
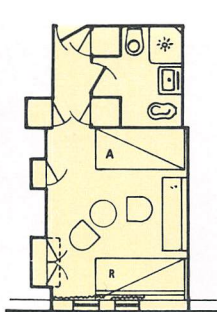


DIE KABINEN

Die Planer des t/s EUGENIO C. entwarfen Kabinen verschiedener Art und Größe, so daß das preisliche Angebot weit gefächert ist. Bei den Luxuskategorien handelt es sich um Appartements, die auch jenen Teilnehmern, die es vorziehen, nicht aktiv am Bordleben teilzunehmen, ein Maximum an Komfort bieten. Geräumig und einladend die Außenkabinen mit zwei Unterbetten, auch für die vorher erwähnten Teilnehmer sehr komfortabel. Für Familien eignen sich in erster Linie die Kabinenkombinationen mit Verbindungstüren. Die mehrbettigen und die Innenkabinen sind jenen Teilnehmern zu empfehlen, die sich aktiv am Bordleben beteiligen wollen und die Kabine nur als Schlaf- und Ruheort ansehen. Dieses breit angelegte Angebot gibt Allen Gelegenheit, die dem persönlichen Geschmack entsprechende Unterbringung auszuwählen.



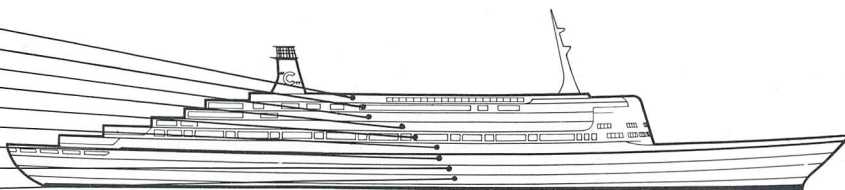
L.10



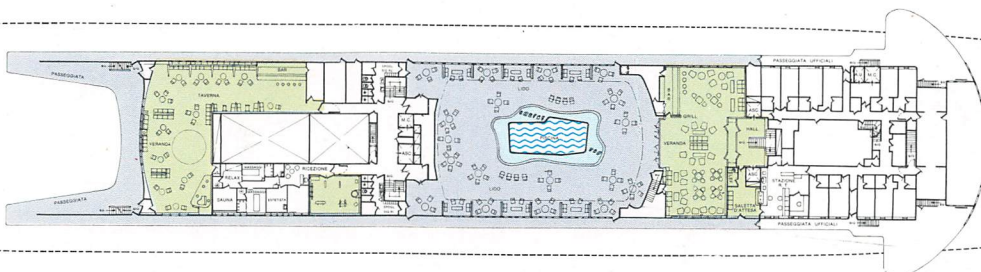
L.18



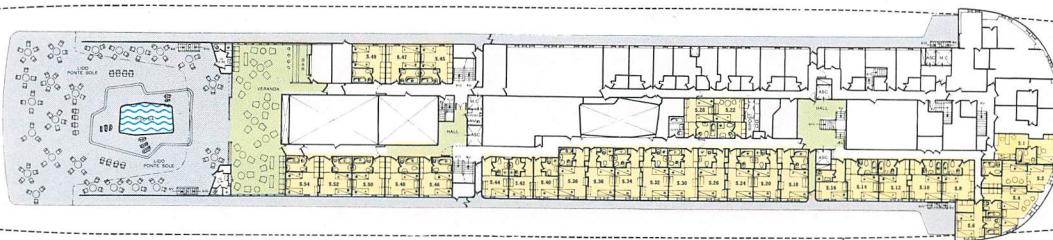
PONTE LIDO
PONTE SOLE
PONTE LANCE
PONTE SOGGIORNO
PONTE RESTAURANT
PONTE VESTIBOLI
PONTE "A"
PONTE "B"
PONTE "C"



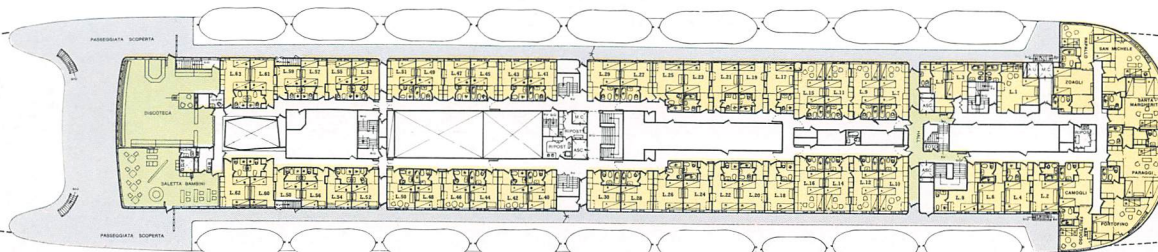
PONTE LIDO



PONTE SOLE



PONTE LANCE



PONTE SOGGIORNO

